



WOLFF & MÜLLER

## PRESSEINFORMATION

### **WOLFF & MÜLLER Campus fertiggestellt – Auszeichnung mit ImmobilienAward der Metropolregion Stuttgart**

**Das Bau- und Familienunternehmen WOLFF & MÜLLER hat an seinem Hauptsitz Stuttgart-Zuffenhausen eine moderne Arbeitswelt für mehr als 500 Mitarbeiter geschaffen. Jetzt wurde das neue Verwaltungsgebäude mit dem IWS ImmobilienAward 2021 in der Kategorie „Büro“ ausgezeichnet.**

**November 2021** – Wenn ein Bauunternehmen für sich selbst baut, sind die Ansprüche besonders hoch. Das gilt auch für den WOLFF & MÜLLER Campus in Stuttgart-Zuffenhausen: „Der Campus bietet nicht nur ideale Arbeitsbedingungen für unsere mehr als 500 Mitarbeiter am Standort, er verkörpert auch unsere Unternehmenswerte E.P.I. – Effektiv. Partnerschaftlich. Innovativ. Wir haben so gebaut, wie wir auch für unsere Kunden am liebsten bauen: nachhaltig und digital“, sagt Dr. Albert Dürr, Geschäftsführender Gesellschafter des Familienunternehmens. Dass das sehr gut gelungen ist, zeigt ein hochkarätiger Preis: Der Branchenverband IWS Immobilienwirtschaft Stuttgart e.V. hat den WOLFF & MÜLLER Campus mit dem ImmobilienAward Metropolregion Stuttgart in der Kategorie „Büro“ ausgezeichnet. Dieser Preis würdigt außergewöhnliche Immobilien in der Region, die gestalterisch, ökonomisch, technisch oder ökologisch Maßstäbe setzen. Verliehen wurde der Award am 11. November in der „Alten Reithalle“ in Stuttgart vor rund 400 Gästen aus Politik und Wirtschaft – darunter Peter Pätzold, Baubürgermeister der Stadt Stuttgart, und Thomas Bopp, Vorsitzender des Verbands Region Stuttgart. In der Begründung der Jury heißt es unter anderem, der Neubau stärke „die Revitalisierung und Umstrukturierung des alten Gewerbe- und Industriegebietes in Zuffenhausen-West“ und setze einen „neuen städtebaulichen Akzent“.

#### **Ensemble aus Bestandsgebäuden und drei Neubauten**

Im Mai 2017 hatte WOLFF & MÜLLER damit begonnen, den traditionellen Hauptsitz in der Schwieberdinger Straße zum Campus auszubauen. Zu dem dreiteiligen Bestandsgebäude sind seither drei Neubauten hinzugekommen: zunächst ein B&B Hotel, das auch das Betriebsrestaurant „Hammer Lecker“ beherbergt, dann ein Parkhaus und zuletzt das jetzt ausgezeichnete Verwaltungsgebäude mit einer Bruttogeschosfläche von rund 7.000 qm. Hier befinden sich auch Veranstaltungsräume und die „WOLFF & MÜLLER-Welt“, eine multimediale Ausstellung über die Unternehmensgruppe und ihre Produktion. Nach Fertigstellung des Verwaltungsgebäudes Ende 2020 wurden die Bestandsgebäude modernisiert und die Außenanlagen neu gestaltet. Jetzt ist der Campus vollendet: Alt- und Neubauten bilden ein harmonisches Ensemble um den zentralen Campusplatz, der zum Verweilen einlädt. Das Projekt wurde von DQuadrat Real Estate

## PRESSEINFORMATION

entwickelt; die Architektur stammt von BFK Architekten; innenarchitektonisch setzten Fischer Rüdener Architekten Akzente.

### **Mitarbeiter haben mitbestimmt**

Der Campus ist Ausdruck des E.P.I.-Prinzips. „Wir haben unser neues Verwaltungsgebäude so gestaltet, dass wir effektiv und partnerschaftlich zusammenarbeiten können. Partnerschaftlich heißt auch transparent; deshalb haben wir eine Fassade mit hohen Glasanteilen und sehr offene Bürostrukturen“, erklärt Dr. Dürr. Die Bürowelt wurde auf Grundlage einer standortweiten Studie zur Arbeitsweise der Mitarbeiter entwickelt und beruht auf dem „Activity Based Working“-Prinzip. Statt fester Arbeitsplätze gibt es Bereiche für verschiedene Arbeitsmodi wie konzentriertes Arbeiten oder Teamarbeit. Die vielen Kommunikationsflächen fördern den Austausch. Im gesamten Planungsprozess konnten die Mitarbeiter immer wieder ihre Wünsche und ihr Feedback einbringen. Zum Beispiel wurde das Büroinventar vorab auf Pilotflächen getestet.

### **Digital und nachhaltig gebaut**

Gebaut wurde digital und nachhaltig, wobei das Unternehmen jene Innovationen umgesetzt hat, die es für besonders sinnvoll und zukunftsfähig hält. Das gesamte Projekt wurde mit Building Information Management (BIM) realisiert: Vom Architekten bis zu den Fachplanern haben alle Beteiligten an einem virtuellen BIM-Modell gearbeitet, das den gesamten Lebenszyklus des Bauwerks abbildet. Der Betreiber, die WOLFF & MÜLLER Immobilien-Service GmbH, kann für das Facility Management nun diesen digitalen Zwilling nutzen. Das nachhaltige Bauen zeigt sich unter anderem in der Energieversorgung, die ein Eisspeicher übernimmt, ergänzt um eine Wärmepumpe, Wärmerückgewinnung und Solar-Luftabsorber. Zusätzlich gibt es eine Photovoltaik-Anlage auf dem Dach. Ein Drittel des eingesetzten Betons ist Recycling-Beton. Die Bauabläufe wurden mit Lean-Methoden optimiert. „Den größten Beitrag zur Nachhaltigkeit erbringen wir, indem wir besser planen, besser bauen, Fehler und somit Verschwendung vermeiden. Genau das will unser Gottlob-Müller-Prinzip, mit dem wir Nachhaltigkeit im Unternehmen verankern“, betont Dr. Dürr.

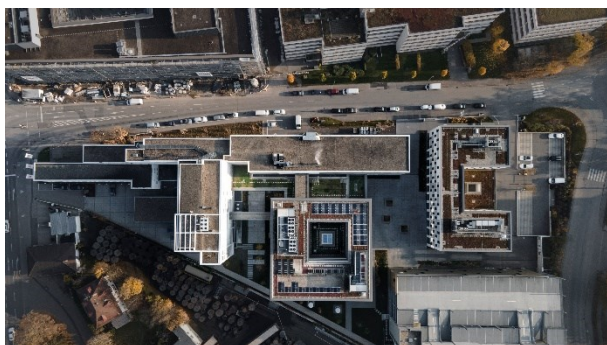
[Mehr Informationen zum IWS ImmobilienAward 2021 finden Sie hier.](#)

## PRESSEINFORMATION



**Bildunterschrift:** Im Mai 2017 hatte WOLFF & MÜLLER damit begonnen, den traditionellen Hauptsitz in der Schwieberdinger Straße zum Campus auszubauen.

**Quelle: Dominik Obertreis**



**Bildunterschrift:** Blick auf den neuen Campus von oben: Zu dem dreiteiligen Bestandsgebäude sind drei Neubauten hinzugekommen, zunächst ein B&B Hotel, das auch das Betriebsrestaurant „Hammer Lecker“ beherbergt, dann ein Parkhaus und zuletzt das Verwaltungsgebäude. **Quelle: Dominik Obertreis**



**Bildunterschrift:** Ende 2020 wurden die Bestandsgebäude modernisiert und die Außenanlagen neu gestaltet. Jetzt ist der Campus vollendet: Alt- und Neubauten bilden ein harmonisches Ensemble um den zentralen Campusplatz, der zum Verweilen einlädt. Im Bild hinten links sieht man das jetzt ausgezeichnete Verwaltungsgebäude.

**Quelle: Dominik Obertreis**



WOLFF & MÜLLER

## PRESSEINFORMATION



**Bildunterschrift:** Bei der Verleihung des ImmobilienAward 2021 am 11. November in der „Alten Reithalle“ Stuttgart (v.l.): Dr.-Ing. Detlef Kron, Leiter des Stadtplanungsamtes der Landeshauptstadt Stuttgart, Mitglied der Jury und Laudator, Oliver Wilm, Geschäftsführer WOLFF & MÜLLER Holding GmbH & Co. KG, Adnan Delić, Geschäftsführer des Architekturbüros BFK GmbH + Co. KG, und Cliff Kürschner, Geschäftsführer WOLFF & MÜLLER Hoch- und Industriebau GmbH & Co. KG. **Quelle:** IWS / Wolfgang List

\* \* \*

Diese Presseinformation samt Bildern finden Sie auch im Internet unter [www.wolff-mueller.de](http://www.wolff-mueller.de) (Newsroom) und [www.cc-stuttgart.de/presseportal](http://www.cc-stuttgart.de/presseportal)

\* \* \*

### Über WOLFF & MÜLLER

WOLFF & MÜLLER wurde 1936 gegründet und ist heute eines der führenden Bauunternehmen Deutschlands in privater Hand. Das mittelständische Familienunternehmen mit Hauptsitz in Stuttgart ist überall dort vertreten, wo effektive, partnerschaftliche und innovative Lösungen gefordert sind: im Hoch- und Industriebau, Ingenieurbau, Stahlbau, bei der Bauwerkssanierung, im Tief- und Straßenbau sowie im Spezialtiefbau. Neben Bauleistungen bietet die WOLFF & MÜLLER-Gruppe auch Bau- und Rohstoffe sowie baunahe Dienstleistungen an. Sie beschäftigt mehr als 2.000 Mitarbeiter an 26 Standorten im Bundesgebiet und erwirtschaftete 2020 einen Jahresumsatz von 930 Millionen Euro. Mehr Informationen auf der Website [www.wolff-mueller.de](http://www.wolff-mueller.de)

### Pressekontakt:

Dana Walter / Heidrun Rau  
Communication Consultants GmbH  
Breitwiesenstraße 17, 70565 Stuttgart  
Telefon (0711) 9 78 93-34 bzw. -28, Telefax (0711) 9 78 93-44  
E-Mail: [wolff-mueller@cc-stuttgart.de](mailto:wolff-mueller@cc-stuttgart.de)